



ประกาศเทศบาลตำบลหนองหาร

เรื่อง การเปิดเผยราคากลางและการคำนวณราคากลางการจัดซื้อจัดจ้าง
โครงการจ้างเหมาก่อสร้างถนนคอนกรีตเสริมเหล็ก รหัสทางหลวงท้องถิ่น ชม.ถ.๙๒-๐๐๒๑
สายทางอนุรักษ์แหล่งน้ำแม่เตาไ้บ้านดอยน้อยพัฒนา หมู่ที่ ๑๓ ตำบลหนองหาร
อำเภอสันทราย จังหวัดเชียงใหม่

ตามหนังสือกรมบัญชีกลาง ด่วนที่สุด ที่ กค ๐๔๐๕.๓/ว ๔๕๓ ลงวันที่ ๓ ตุลาคม ๒๕๖๑ แจ้งแนวทางการประกาศรายละเอียดข้อมูลราคากลางและการคำนวณราคากลางเกี่ยวกับการจัดซื้อจัดจ้างของหน่วยงานภาครัฐ เพื่อให้หน่วยงานของรัฐดำเนินการประกาศรายละเอียดข้อมูลราคากลางและการคำนวณราคากลางเกี่ยวกับการจัดซื้อจัดจ้างของหน่วยงานของรัฐเป็นไปตามแนวทางเดียวกัน และสอดคล้องกับแนวทางปฏิบัติตามพระราชบัญญัติการจัดซื้อจัดจ้างและการบริหารพัสดุภาครัฐ พ.ศ.๒๕๖๐ และระเบียบที่ออกตามความในพระราชบัญญัติการจัดซื้อจัดจ้างและการบริหารพัสดุภาครัฐ พ.ศ.๒๕๖๐ และได้กำหนดให้หน่วยงานของรัฐประกาศรายละเอียดข้อมูลราคากลางและการคำนวณราคากลางสำหรับการจัดซื้อจัดจ้างที่มีวงเงินเกิน ๕๐๐,๐๐๐ บาท ไว้ในเว็บไซต์ของหน่วยงานของรัฐและเว็บไซต์ศูนย์ข้อมูลการจัดซื้อจัดจ้างภาครัฐ www.gprocurement.go.th ของกรมบัญชีกลาง นั้น

เทศบาลตำบลหนองหาร ได้จัดทำราคากลางตามโครงการจ้างเหมาก่อสร้างถนนคอนกรีตเสริมเหล็ก รหัสทางหลวงท้องถิ่น ชม.ถ.๙๒-๐๐๒๑ สายทางอนุรักษ์แหล่งน้ำแม่เตาไ้บ้านดอยน้อยพัฒนา หมู่ที่ ๑๓ ตำบลหนองหาร อำเภอสันทราย จังหวัดเชียงใหม่ จำนวน ๑ เส้น เงินอุดหนุนเฉพาะกิจที่จะได้รับการจัดสรรตามพระราชบัญญัติงบประมาณรายจ่ายประจำปีงบประมาณ พ.ศ.๒๕๖๘ วงเงินงบประมาณ ๒,๗๐๕,๐๐๐.๐๐ บาท (สองล้านเจ็ดแสนห้าพันบาทถ้วน) ราคากลาง ๒,๗๓๘,๑๖๖.๘๙ บาท (สองล้านเจ็ดแสนสามหมื่นแปดพันหนึ่งร้อยสิบหกบาทแปดสิบเก้าสตางค์) ตามรายละเอียดตารางแสดงวงเงินงบประมาณที่ได้รับจัดสรรและราคากลางในงานจัดจ้าง แบบ บก.๐๑ ที่ได้แนบท้ายประกาศฉบับนี้

จึงขอประชาสัมพันธ์ให้ทราบโดยทั่วกัน

ประกาศ ณ วันที่ ๒๕ ตุลาคม พ.ศ.๒๕๖๗

(นางสุพิศ เกียรติหม)

นายกเทศมนตรีตำบลหนองหาร

ตารางแสดงวงเงินงบประมาณที่ได้รับจัดสรรและราคากลางในงานจ้างก่อสร้าง

1. ชื่อโครงการ

ประกวดราคาจ้างก่อสร้างก่อสร้างถนนคอนกรีตเสริมเหล็ก รหัสทางหลวงท้องถิ่น ชม ถ 92 0021

สายทางอนุรักษ์แหล่งน้ำแม่เตาไหบ้านคายน้อยพัฒนา หมู่ที่ 13 ตำบลหนองหาร อำเภอสันทราย จังหวัดเชียงใหม่

2. ด้วยวิธีประกวดราคาอิเล็กทรอนิกส์ (e-bidding) / ก่อสร้างถนน คสล. รหัสทางหลวงท้องถิ่น ชม.ถ.92-0021
หน่วยงานเจ้าของโครงการ , เทศบาลตำบลหนองหาร / เทศบาลตำบลหนองหาร

สายทางอนุรักษ์แหล่งน้ำแม่เตาไหบ้านคายน้อยพัฒนา หมู่ที่ 13 ตำบลหนองหาร อำเภอสันทราย จังหวัดเชียงใหม่

3. วงเงินงบประมาณที่ได้รับจัดสรร 2,705,000.00 บาท

4. ลักษณะงาน

โดยสังเขป ประกวดราคาจ้างก่อสร้างก่อสร้างถนนคอนกรีตเสริมเหล็ก

5. ราคากลางคำนวณ ณ วันที่ 16 ตุลาคม 2567 เป็นเงิน 2,738,116.89 บาท

6. บัญชีประมาณการราคากลาง

6.1 แบบสรุปราคากลางงานทางสะพานและท่อเหลี่ยม

7. รายชื่อคณะกรรมการกำหนดราคากลาง

7.1 วิทยา ใหม่เพย ประธานกรรมการกำหนดราคากลาง ผู้อำนวยการกองช่าง

7.2 ดลวัฒน์ เล็กศิริรัมย์ กรรมการกำหนดราคากลาง หัวหน้าฝ่ายแบบแผนและก่อสร้าง

7.3 ณัฐวุฒิ ดวงสมบูรณ์ กรรมการกำหนดราคากลาง นายช่างโยธา

แบบฟอร์มรายงานหรือสรุปราคากลางงานก่อสร้างทาง สะพาน และท่อเหลี่ยม

ชื่อโครงการ/งานก่อสร้าง ประเภทราคากลางก่อสร้างถนนคอนกรีตเสริมเหล็ก รหัสทางหลวงท้องถิ่น ชม ๓ 92 0021 สายทางอนุรักษ์แหล่งน้ำแม่เต่าให้บ้านดอยน้อยพัฒนา หมู่ที่ 13 ตำบลหนองหาร อำเภอสีนพราย
 หน่วยงานเจ้าของโครงการ/งานก่อสร้าง จังหวัดเชียงใหม่ วิทยาลัยประมงราคากลางก่อสร้าง (e-bidding)
 เทศบาลตำบลหนองหาร/เทศบาลตำบลหนองหาร

ลำดับที่ตามสัญญา	รายการงานก่อสร้าง	หน่วย	จำนวน	ราคาต่อหน่วย	ราคาทุน	FN	ราคาต่อหน่วย X FN	ราคากลาง
1	1. งานดิน (Earthwork) 1.1 งานขุดบ่อก่อสร้าง 1.1.1 งานดิน (EARTHWORK) 1.1.1.1 งานขุดบ่อก่อสร้าง ขนาดกลาง (CLEARING AND GRUBBING) 2. งานรองพื้นทางและพื้นทาง(SUBBASE AND BASE COURSES) 2.1 งานวัสดุรองใต้ผิวทางคอนกรีต (Materials To Control Pumping Under Concrete Pavement) 2.1.1 งานรองพื้นทางและพื้นทาง (SUBBASE AND BASE COURSES) 2.1.1.1 งานวัสดุรองใต้ผิวทางคอนกรีต (MATERIALS TO CONTROL PUMPING UNDER CONCRETE PAVEMENT)	ตร.ม.	3,900.000	3.76	14,664.00	1.3642	5.12	20,004.62

แบบฟอร์มรายงานหรือสรุปราคากลางงานก่อสร้างทาง สะพาน และท่อเหลี่ยม

ชื่อโครงการ/งานก่อสร้าง งบประมาณราคาจ้างก่อสร้างก่อสร้างถนนคอนกรีตเสริมเหล็ก รหัสทางหลวงท้องถิ่น ชม ถ 92 0021 สายทางอนุรักษ์แหล่งน้ำแม่เต่าไทรบ้านดอยน้อยพัฒนา หมู่ที่ 13 ตำบลหนองหาร อำเภอสีกันทราย
หน่วยงานเจ้าของโครงการ/งานก่อสร้าง จังหวัดเชียงใหม่ ด้วยวิธีประกวดราคาอิเล็กทรอนิกส์ (e-bidding)
เทศบาลตำบลหนองหาร/เทศบาลตำบลหนองหาร

ลำดับที่ตามสัญญา	รายการงานก่อสร้าง	หน่วย	จำนวน	ราคาต่อหน่วย	ราคาทุน	FN	ราคาต่อหน่วย X FN	ราคากลาง
2	2.1.1.1.1 งานทรายรองใต้ผิวทางคอนกรีต (SAND CUSHION UNDER CONCRETE PAVEMENT) 3. งานไหล่ทาง (SHOULDER) 3.1 งานไหล่ทางวัสดุผสมรวม (SOIL AGGREGATE SHOULDER) 3.1.1 งานรองพื้นทางและพื้นทาง (SUBBASE AND BASE COURSES) 3.1.1.1 งานไหล่ทาง (SHOULDER)	ลบ.ม.	195.000	632.45	123,327.75	1.3642	862.78	168,243.71
3	3.1.1.1.1 งานไหล่ทางวัสดุผสมรวม (SOIL AGGREGATE SHOULDER) 4. งานผิวทาง (SURFACE COURSES) 4.1 งานผิวทางปอร์ตแลนด์ซีเมนต์คอนกรีต (PORTLAND CEMENT CONCRETE PEVEMENT)	ลบ.ม.	152.100	340.36	51,768.75	1.3642	464.31	70,622.92

วิทยา ไหมงเพ็ญ

16 ตุลาคม 2567 15:46:25

แบบฟอร์มรายงานหรือสรุปราคากลางงานก่อสร้างทาง สะพาน และท่อเหลี่ยม

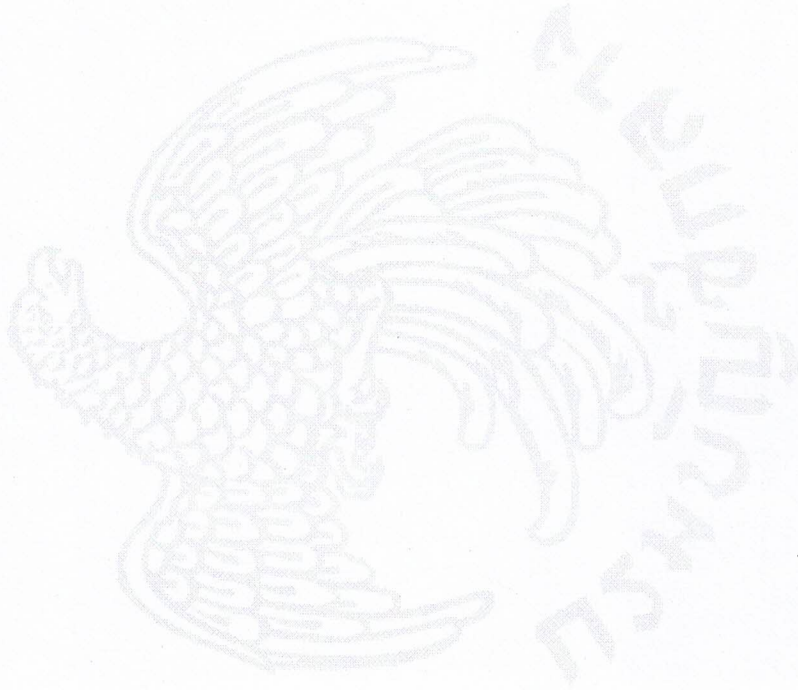
ชื่อโครงการ/งานก่อสร้าง ประมวลราคาจากก่อสร้างถนนคอนกรีตเสริมเหล็ก รหัสทางหลวงท้องถิ่น ชม ๓ 92 0021 สายทางอนุรักษ์แหล่งน้ำแม่เต่าไทรบ้านดอยน้อยพัฒนา หมู่ที่ 13 ตำบลหนองหาร อำเภอสันทราย

หน่วยงานเจ้าของโครงการ/งานก่อสร้าง จังหวัดเชียงใหม่ ด้วยวิธีประกวดราคาอิเล็กทรอนิกส์ (e-bidding) เทศบาลตำบลหนองหาร/เทศบาลตำบลหนองหาร

ลำดับที่ตามสัญญา	รายการงานก่อสร้าง	หน่วย	จำนวน	ราคาต่อหน่วย	ราคาทุน	FN	ราคาต่อหน่วย X FN	ราคากลาง
4	4.1.1 งานผิวทาง (SURFACE COURSES) 4.1.1.1 งานผิวทางปอร์ตแลนด์ซีเมนต์คอนกรีต (PORTLAND CEMENT CONCRETE PAVEMENT) 4.1.1.1.1	ตร.ม.	3,900.000	432.51	1,686,789.00	1.3642	590.03	2,301,117.55
5	ผิวทางปอร์ตแลนด์ซีเมนต์คอนกรีตหนาชม.(PORTLAND CEMENT CONCRETE PAVEMENT)(ใช้ตะแกรงเหล็ก) 4.1.1.1.2 รอยต่อเนื้อขยายตามขวาง (EXPANSION JOINT)	เมตร	130.000	291.83	37,937.90	1.3642	398.11	51,754.88
6	4.1.1.1.3 รอยต่อเนื้อหดตามขวาง (CONTRACTION JOINT)	เมตร	260.000	160.42	41,709.20	1.3642	218.84	56,899.69
7	4.1.1.1.4 รอยต่อตามยาว (LONGITUDINAL JOINT)	เมตร	780.000	65.29	50,926.20	1.3642	89.06	69,473.52
รวมราคากลาง								2,738,116.89

แบบฟอร์มรายงานหรือสรุปราคาากลางงานก่อสร้างทาง สะพาน และท่อเหลี่ยม

ชื่อโครงการ/งานก่อสร้าง ประเภทราคาจากก่อสร้างก่อสร้างถนนคอนกรีตเสริมเหล็ก รหัสทางหลวงท้องถิ่น ชม ถ 92 0021 สายทางอนุรักษ์แก่งน้ำแม่เต่าไผ่บ้านดอยน้อยพัฒนา หมู่ที่ 13 ตำบลหนองหาร อำเภอสันทราย
หน่วยงานเจ้าของโครงการ/งานก่อสร้าง จังหวัดเชียงใหม่ ด้วยวิธีประกวดราคาอิเล็กทรอนิกส์ (e-bidding)
เทศบาลตำบลหนองหาร/เทศบาลตำบลหนองหาร



แบบฟอร์มรายงานหรือสรุปราคากลางงานก่อสร้างทาง สะพาน และท่อเหลี่ยม

ชื่อโครงการ/งานก่อสร้าง

ประกวดราคาจ้างก่อสร้างถนนคอนกรีตเสริมเหล็ก รหัสทางหลวงท้องถิ่น ชม ถ 92 0021 สายทางหลวงหมายเลข 13 ตำบลหนองหาร อำเภออินทพราย
จังหวัดเชียงใหม่ ด้วยวิธีประกวดราคาอิเล็กทรอนิกส์ (e-bidding)

หน่วยงานเจ้าของโครงการ/งานก่อสร้าง

เทศบาลตำบลหนองหาร/เทศบาลตำบลหนองหาร



(ดลฉันทน์ เด็กรัตน์รัมย์)

กรรมการกำหนดราคากลาง



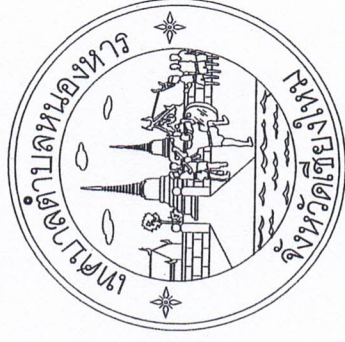
(วิทยา ใจมเพย)

ประธานกรรมการกำหนดราคากลาง



(ณัฐวุฒิ ดวงสมบูรณ์)

กรรมการกำหนดราคากลาง



เทศบาลตำบลหนองหาร

ก่อสร้างถนนคอนกรีตเสริมเหล็ก รหัสทางหลวงท้องถิ่น ชม.ถ.92-0021 สายอนุรักษแหล่งน้ำ
ห้วยแม่เตาไพบานโดยนอยพัฒนา หมู่ที่ 13 ตำบลหนองหาร อำเภอสันทราย จังหวัดเชียงใหม่
ผิวจราจรกว้าง 5.00 เมตร ยาว 780.00 เมตร หน้า 0.15 เมตร

พิกัดเริ่มต้น E 99.019335 N 18.951585

พิกัดสิ้นสุด E 99.018218 N 18.944748

สถานที่ก่อสร้าง

รหัสทางหลวงท้องถิ่น ชม.ถ.92-0021 สายอนุรักษแหล่งน้ำห้วยแม่เตาไพบานโดยนอยพัฒนา
หมู่ที่ 13 สามแยกขอยบอดินไปทางทิศตะวันออก

โครงการ.....
 โครงการพัฒนาระบบการวิจัยที่ผลิตในประเทศ
 แผนการวิจัยที่ผลิตในประเทศ

1. ผู้รับจ้างต้องใช้วัสดุก่อสร้างหรือครุภัณฑ์ที่เป็นส่วนหนึ่งของงานก่อสร้าง(ถ้ามี) ตามโครงการก่อสร้างนั้นโดยต้องเป็นวัสดุก่อสร้างหรือครุภัณฑ์ที่ผลิตภายในประเทศไทยไม่น้อยกว่าร้อยละ 60 ของมูลค่าวัสดุก่อสร้างที่ใช้ในโครงการก่อสร้างนี้ ทั้งนี้หากงานก่อสร้างมีวัสดุก่อสร้างที่เป็นเหล็ก จะต้องใช้วัสดุก่อสร้างที่เป็นเหล็กซึ่งเป็นสินค้าผลิตภายในประเทศไทยไม่น้อยกว่าร้อยละ 90 ของปริมาณเหล็กที่ใช้ตามสัญญาก่อสร้างวัสดุก่อสร้างนี้

2. ผู้รับจ้างต้องเสนอแผนการใช้วัสดุก่อสร้างและครุภัณฑ์ที่ผลิตภายในประเทศไทยตามสัญญาจ้างก่อสร้างนั้นตามเอกสาร ภาคผนวก 2 และ ภาคผนวก 3 เฉพาะกรณีที่เป็นงานก่อสร้างที่มีวัสดุก่อสร้างที่เป็นเหล็ก) ให้ผู้ว่าจ้าง ความระแยะเวลาที่กำหนดในสัญญาจ้าง(ถ้ามี) แต่ต้องไม่ช้ากว่า 30 วันหลังจากเริ่มสัญญาจ้าง หากผู้รับจ้างไม่เสนอแผนตามเวลาที่กำหนด ถือว่าผู้รับจ้างผิดสัญญา ผู้ว่าจ้างมีสิทธิ์ยกเลิกสัญญาได้

แผนการใช้วัสดุก่อสร้างฯ ที่ผู้รับจ้างเสนอ สามารถปรับเปลี่ยนได้ตามความจำเป็น เพื่อให้มูลค่า/ปริมาณ การใช้วัสดุก่อสร้างฯ ซึ่งเป็นผลิตภัณฑ์ที่ผลิตในประเทศไทยไม่น้อยกว่าร้อยละ 60 ทั้งนี้ผู้รับจ้างต้องแจ้งการปรับเปลี่ยนให้ผู้ว่าจ้างก่อนดำเนินการก่อสร้างวัสดุก่อสร้างฯ ตามแผนที่ปรับเปลี่ยนมาใช้ล่วงหน้าอย่างน้อย 7 วัน ทั้งนี้ต้องก่อนการส่งมอบงานแต่ละงวด

3. ผู้รับจ้างต้องแสดงหลักฐานเพื่อประกอบการพิจารณาว่าวัสดุก่อสร้างหรือครุภัณฑ์ที่ผลิตภายในประเทศไทย อย่างใดอย่างหนึ่งแล้วแต่กรณี แสดงต่อผู้ว่าจ้างเมื่อผู้ว่าจ้างร้องขอ เพื่อประกอบการตรวจสอบของผู้ว่าจ้างว่าวัสดุก่อสร้าง/ครุภัณฑ์ที่ผู้รับจ้างนำมาใช้เป็นผลิตภัณฑ์ที่ผลิตในประเทศไทยหรือไม่ ดังนี้

- 1) สำเนาใบรับรองสินค้าที่ผลิตในประเทศไทย Made in Thailand (MIT) ที่ออกโดยสภาอุตสาหกรรมแห่งประเทศไทย
- 2) ฉลากสินค้า ที่แสดงว่าเป็นสินค้าที่ผลิตในประเทศไทย
- 3) หลักฐานแสดงที่ตั้งของแหล่งผลิต ที่สามารถแสดงได้ว่าเป็นวัสดุก่อสร้างที่ เป็นผลิตภัณฑ์ในประเทศ เช่น ตำแหน่งที่ตั้งโรงโม่หิน ท่าทราย บ่อดิน เป็นต้น

ลำดับ	รายการ	หน่วย	ปริมาณ	เหล็กในประเทศ	เหล็กต่างประเทศ
๑.					
๒.					
๓.					
๔.					
๕.					
รวม					
อัตรา (ร้อยละ)					

ลงชื่อ..... (ผู้บัญชาผู้รับจ้าง)

หมายเหตุ
 ราคาต่อหน่วยที่ได้ในตารางการจัดทำแผนการวิจัยวัสดุก่อสร้างภายในประเทศ เป็นราคาตามใบแจ้งปริมาณงานและราคาซึ่งแนบสัญญาก่อสร้าง ซึ่งจัดทำตามหนังสือที่ กค(กวจ) 0405.2/ว452 ลว 17 กันยายน 2562 (ว452) และกรณีการจัดจ้างด้วยวิธีการเฉพาะเจาะจง ให้เป็นราคาแบบท้ายสัญญา ที่ผ่านการการดำเนินการด้วยวิธีการเดียวกันกับหนังสือ ว452

โครงการจัดทำแผนการวิจัยที่ผลิตในประเทศ

โครงการ.....

รายการพัสดุหรือครุภัณฑ์ที่ใช้ในโครงการ
 แผนการวิจัยที่ผลิตในประเทศ
 ปริมาณเหล็กที่ใช้โครงการ xxx (ตัน)

ลำดับ	รายการ	หน่วย	ปริมาณ	เหล็กในประเทศ	เหล็กต่างประเทศ
๑.					
๒.					
๓.					
๔.					
รวม					
อัตรา (ร้อยละ)					

ลงชื่อ..... (ผู้บัญชาผู้รับจ้าง)



โครงการ
 การจัดทำแผนการวิจัยที่ผลิตในประเทศ
 แผนการวิจัยที่ผลิตในประเทศ

นางสาว.....

นางสาว.....

นางสาว.....

นางสาว.....

นางสาว.....

นางสาว.....

นางสาว.....

นางสาว.....

นางสาว.....

นางสาว.....

นางสาว.....

นางสาว.....

นางสาว.....

นางสาว.....

นางสาว.....

นางสาว.....

นางสาว.....

นางสาว.....

นางสาว.....

นางสาว.....



โครงการ
ก่อสร้างและปรับปรุงพื้นที่
ขยายทางหลวงพิเศษ
สาย ๓-๒๒๐๒ จาก
กิโลเมตรที่ ๑๓ ไปจนถึงกิโลเมตรที่ ๒๓
จังหวัดชลบุรี

หน่วยงาน
กรมโยธาธิการและผังเมือง
กองช่าง

ชื่อโครงการ
ปรับปรุงพื้นที่
ขยายทางหลวงพิเศษ
สาย ๓-๒๒๐๒ จาก
กิโลเมตรที่ ๑๓ ไปจนถึงกิโลเมตรที่ ๒๓
จังหวัดชลบุรี

9/๑๖

นาย อดิสรณ์ งามวิจิตร

นาย อดิสรณ์ งามวิจิตร

นาย อดิสรณ์ งามวิจิตร

นาย อดิสรณ์ งามวิจิตร

นาย อดิสรณ์ งามวิจิตร

นาย อดิสรณ์ งามวิจิตร

นาย อดิสรณ์ งามวิจิตร

นาย อดิสรณ์ งามวิจิตร

นาย อดิสรณ์ งามวิจิตร

นาย อดิสรณ์ งามวิจิตร

นาย อดิสรณ์ งามวิจิตร

นาย อดิสรณ์ งามวิจิตร

นาย อดิสรณ์ งามวิจิตร

นาย อดิสรณ์ งามวิจิตร

นาย อดิสรณ์ งามวิจิตร

นาย อดิสรณ์ งามวิจิตร

ก. รายการก่อสร้างถนน คสล. ในหมู่บ้าน

1. การก่อสร้างถนน คสล. ในหมู่บ้านให้เป็นไปตามข้อกำหนดการก่อสร้าง มทข. 201 - มทข. 203 (เฉพาะวันที่เกี่ยวข้อง)
2. EXPANSION JOINT ยาวระยะ 30.00 ม. จะใช้เฉพาะกรณีที่เชื่อมต่อกับโครงสร้างที่มีฐานรากที่แข็งหรือวิธวิธีทางเทคนิคที่เป็นถนนคอนกรีต
3. วัสดุอุดรอยต่อคอนกรีตแบบยืดหยุ่นชนิดพรีพอสต์ (CONCRETE JOINT SEALER HOT - POURED ELASTIC TYPE) ตาม มอก. 479
4. วัสดุอุดรอยต่อคอนกรีต NON - EXTRUDING JOINT FILLER) ใช้กระดุมขนาดของรูขนาดตาม มอก. 1041
5. ส่วนของคอนกรีต (SLUMP) ไม่มากกว่า 10 ซม. และแรงอัด (COMPRESSIVE STRENGTH) ของทางคอนกรีตต้องอ้างขนาด 15 x 15 x 15 ซม. ที่ 28 วัน ต้องไม่ต่ำกว่า 280 กก./ตร.ซม.
6. เหล็กเสริมที่ใช้ต้องมีมาตรฐาน มอก. 20 และ มอก. 24
7. ให้ใช้ WELDED WIRE MESH (มอก. 737) ตามตารางที่ 1. แทน BAR MESH ได้ โดยให้ใช้รับแรงดึงไว้รับแรงกดจนกว่า

จากผู้ผลิตและแจ้งให้วิศวกรควบคุมทราบก่อนดำเนินการ โดยการเปลี่ยนแปลงดังกล่าวไม่มีผลทำให้ระยะและขนาดของเสาเข็มเปลี่ยนแปลง
กรณีที่ใช้ WIRE MESH ขนาดอื่นนอกเหนือไปจากตาราง พื้นที่ยกเว้นที่คิดเหล็กเสริม (STEEL AREA) ที่ใช้จะต้องเป็นของยาว
ที่จะนำไปใช้ตาราง

8. วัสดุอุดรอยต่อทางที่ไม่ได้กำหนดไว้ในแบบนี้ ให้มีคุณภาพเป็นไปตามมาตรฐานทางหลวงชนบท
9. วิธีติดตั้งที่แสดงไว้เป็นแบบจำลอง นอกจากจะระบุไว้เป็นอย่างอื่น
10. ส่วนของแบบจะเป็นผู้กำหนดขึ้นโครงสร้างทางในและสภาพตามสภาพพื้นที่
11. การทำผิวหน้าคอนกรีตให้เรียบ ให้ทำโดยลาดไม่เพียงกวาดจากขอบด้านหนึ่งไปยังอีกด้านหนึ่งโดยตรงที่เกิดจะตึงเครียดเกิน 2 มม.
12. การติดตั้งจราจร ให้ติดตั้งเส้นแบ่งที่ตรงจราจร (CENTER LINE) โดยใช้สีหรือ โลหะเคลือบ คม มอก. 542 และให้เป็นไปตามมาตรฐานการติดตั้งที่กรมการจราจร ตามแบบเลขที่ ทอ. 3-109
13. เลือกใช้รูปแบบไม่มีรอยต่อตามยาว (NO LONGITUDINAL JOINT) กรณีที่ไม่มีปัญหาพื้นที่ก่อสร้าง และ / หรือ การจราจร โดยให้อยู่ในจุดที่หน้าของเสาเข็ม
14. ระยะเวลาการออกแบบ 15 วัน รับหน้ากระดาษ 15 วัน ปริมาณจราจร (ADT) 200 คันต่อวัน
15. การทำหน้าเหล็กเสริม การงอของปลายเหล็ก ให้เป็นไปตามมาตรฐานกรมทางหลวงชนบท
16. การบ่มคอนกรีต เมื่อคอนกรีตแข็งตัวแล้ว ต้องบ่มอยู่ไม่น้อยกว่า 7 วัน

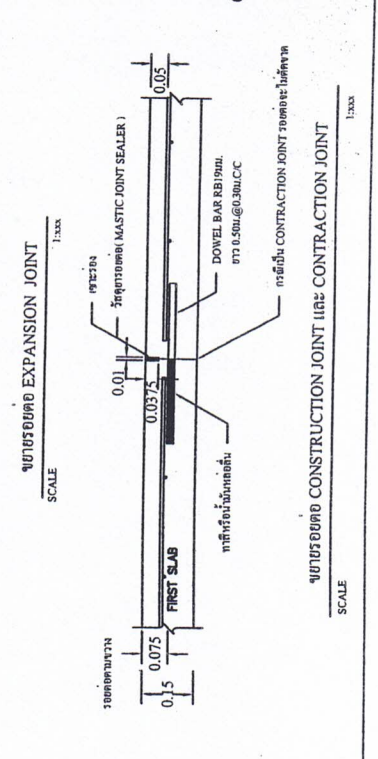
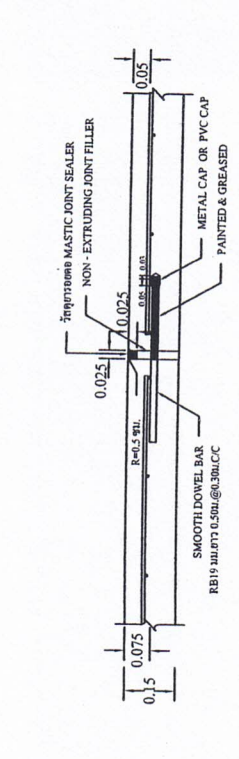
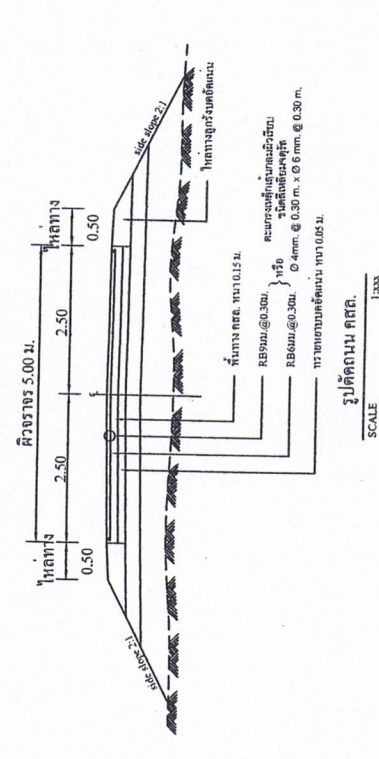
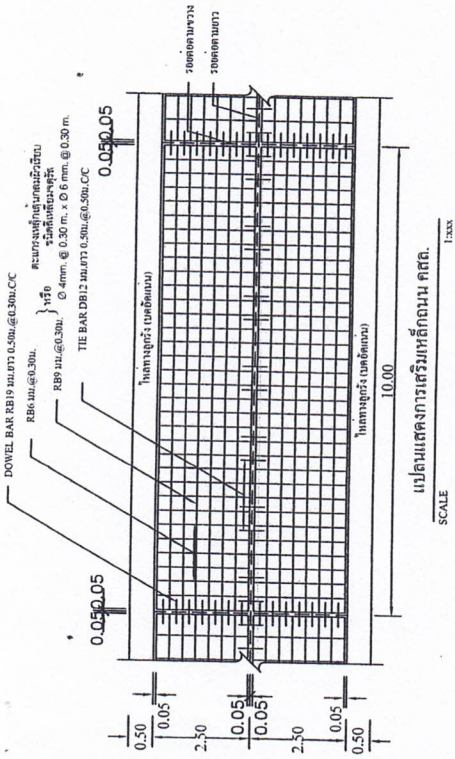
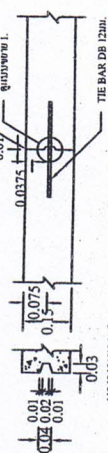
หมายเหตุ

1. แบบถนน คสล. ภายในหมู่บ้าน (แบบไม่มีรอยต่อยาวหรือกระดุมขนาดเป็นวงบริเวณที่มีพาด) ปรับปรุงจากแบบเลขที่ ทพ. 2-206/49 ของกรมทางหลวงชนบท
2. การพิจารณากำหนดระยะยึดที่การจราจรร่วมกับคอนกรีตคอนกรีต 28 วัน แต่ไม่น้อยกว่า 7 วัน ไม่ควรจะมีจุดตั้งและมีการทดสอบกำลังยึดที่ของวัสดุอุดรอยต่อของคอนกรีตที่เป็นการจราจรจริงที่หน้างาน ให้ทำการยึดที่ด้วยวัสดุที่กันความชื้นได้ในตารางที่ 2 หรือตามที่แบบกำหนด (มทข. 101-2563มาตรฐานงานคอนกรีตและคอนกรีตเสริมเหล็ก (Concrete and Reinforced Concrete Works) ข้อ 3.12.2)

ตารางที่ 1. แสดงขนาดของ WIRED MESH ที่ใช้แทน BAR MESH

BAR MESH (fs = 1,200 Ksc)		WIRED MESH (fs = 2,750 Ksc)	
(เหล็กเส้นกลม SR 24)		(เหล็กเส้นเคมกราทำรูป)	
DIA / SPACING	STEEL AREA (ตร.ซม./ม.)	DIA / SPACING	STEEL AREA (ตร.ซม./ม.)
Ø 6 มม. @ 0.30 ม.	0.940	Ø 4 มม. @ 0.30 ม.	0.419
Ø 9 มม. @ 0.30 ม.	2.12	Ø 6 มม. @ 0.30 ม.	0.940

แบบขยาย 1.



แบบมาตรฐานงานทาง
สำหรับรอยต่อกรงคอนกรีตของถนน

ถนน คสล. ภายในหมู่บ้าน
(แบบไม่มีรอยต่อตามยาวหรือกระดุมขนาดเป็นวงบริเวณที่มีพาด)

กรมโยธาธิการและผังเมือง

แบบเลขที่ ทอ. 2-206

แผ่นที่ 17

